



Elkamino Dom



STYLOWE PŁYTKI STARA CEGŁA – NA ELEWACJĘ I WE WNĘTRZACH

ŚCIANY, PODŁOGI, POSADZKI / OKŁADZINY ŚCIENNE I ELEWACYJNE

baza.budujemydom.pl



Elkamino Dom zajmuje się produkcją różnego rodzaju płytek ściennych, podłogowych, tarasowych, schodowych i parapetowych. Płytki są wykonane głównie na bazie cementu, posiadamy w ofercie także kamień dekoracyjny gipsowy. Znakomitej jakości komponenty i duże doświadczenie w produkcji to gwarancja produktów najwyższej jakości. Płytki ścienne to głównie stylowe cementowe płytki Stara Cegła – wzór starej oryginalnej XIX wiecznej cegły z charakterystycznymi wyłobieniami, rysami i ubytkami w strukturze powierzchni. Płytki Stara Cegła zostały wykonane na bazie autentycznych ponad stuletnich cegieł, mają one trochę większe wymiary niż obecnie produkowana cegła budowlana, co również podkreśla ich wiekowy charakter.

Obecnie, mimo rozwoju technologii materiałów budowlanych i pojawieniu się na rynku rozwiązań bazujących często na materiałach syntetycznych, nastąpił wzrost zainteresowania budulcem „tradycyjnym”. Powrót do materiałów stosowanych w budownictwie od wieków – drewno, kamień, beton, ceramika itp. – powoduje, że wielu inwestorów szuka i stosuje tego typu rozwiązania na elewacje i do wykańczania wnętrz. Elkamino Dom, starając się sprostać nowym trendom, dysponuje kompleksową ofertą płytek typu „Stara Cegła” – około dziesięć propozycji kolorystycznych płytek ceglanych – od szaro-grafitowej poprzez m. in. brązową, beżową, gotycką do białą, a także wielość rodzajów, od płaskich ściennych po narożne schodowe, parapetowe, podłogowe i tarasowe. Płytki mają grubość zależnie od rodzaju: 1,5 cm lub 3,5 cm. Są przeznaczone na elewacje, tarasy, schody zewnętrzne, a także do wykańczania wnętrz, ścian, podłóg, schodów i parapetów.

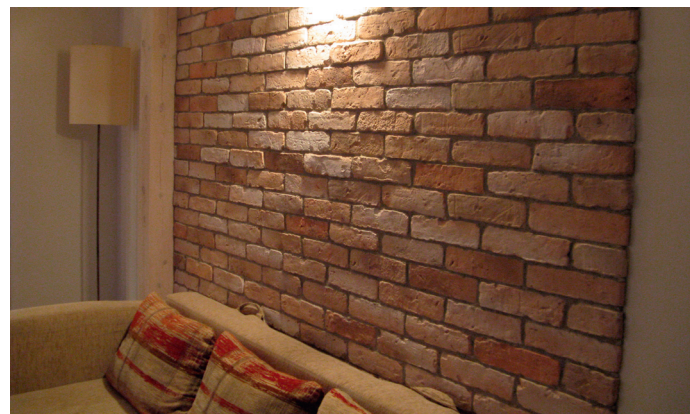
Schody lub taras z cegły – najlepiej żeby wyglądał na przynajmniej sto lat, ale tu pojawia się problem ponieważ wyłożenie tarasu zwykłą cegłą powoduje po niedługim czasie wiele problemów. Kruszenie się tzw. lasowanie sprawia, że nasz taras czy schody wyglądają źle i źle się po nich chodzi. Płytki produkowane w firmie Elkamino znakomicie rozwiązują ten problem. Są odporne na warunki atmosferyczne, bardzo trwałe, mają znacznie mniejszą grubość i najważniejsze: wyglądają jak cegła, trudno uwierzyć, że to nie jest zwyczajna stara cegła.



Kamień elewacyjny i dekoracyjny – wzór skały łupkowej z charakterystyczną wyraźną fakturą powierzchni daje efekt przyjemnego i odprężającego klimatu, staranne wykonanie sprawia, że po ułożeniu praktycznie nie widać łączeń między płytkami. Ciekawym pomysłem na elewację lub wnętrze jest zastosowanie betonu architektonicznego, wewnątrz w nowoczesnym, industrialnym stylu to propozycja, która cieszy się zainteresowaniem ludzi poszukujących oryginalnych rozwiązań.

Płyty z betonu architektonicznego oferowane są w kilku rozmiarach. Mała grubość od 1,5 do 2,5 cm i niewielka waga płyt daje stosunkowo łatwą możliwość uzyskania efektu „fabrycznej” ściany zarówno wewnątrz i na zewnątrz budynku w formie elewacji. Powierzchnia może być gładka lub bardziej surowa, porowata. Płyty standardowo produkujemy w kolorze szaro-betonowym, istnieje możliwość wykonania praktycznie każdego koloru. Płyty można mocować kotwiąc je do ścian. Istnieje też możliwość klejenia, każda z naszych płyt jest dodatkowo wyposażona w wąsy montażowe.

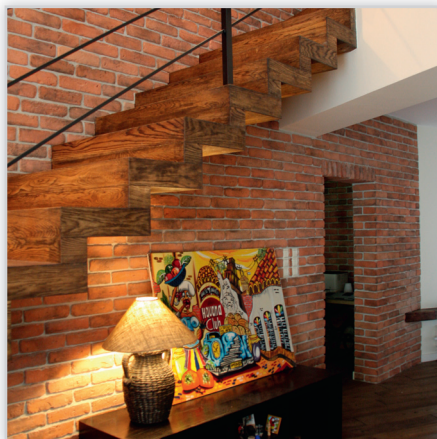
Doświadczona kadra Elkamino Dom służy pomocą i fachowym doradztwem.



■ Elkamino Dom Sp. J. Biuro i Dział Sprzedaży

ul. Średnia 33, 05-822 Milanówek

tel. 22 724 42 25, tel. kom. 509 477 770, 509 477 779, 602 292 707, www.elkaminodom.pl, e-mail: biuro@elkaminodom.pl



Płytki Stara Cegła Naturalna. To stylowe, ręcznie produkowane płytki, jest to oryginalny XIX-wieczny wzór o charakterystycznej fakturze, z naturalnymi rysami i wyżłobieniami. Ponadczasowy klimat dawnych wieków a jednocześnie bardzo nowoczesny sposób aranżacji. **Wymiary:** tzw. lico dłuższe ok. 6,5/27 cm, lico krótkie/półówka ok. 6,5/13,5 cm. **Grubość:** ok. 1,5 cm. **Waga 1 m²:** ok. 20 kg. **Zużycie:** 50 szt./m² przy fudze 1 cm.



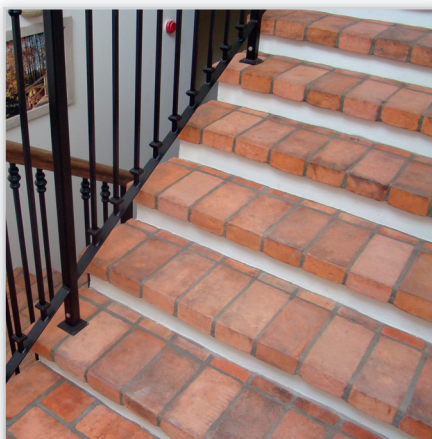
Płytki Stara Cegła Biała. To stylowe, ręcznie produkowane płytki, oryginalny XIX-wieczny wzór o charakterystycznej fakturze, z naturalnymi rysami i wyżłobieniami. Ponadczasowy klimat dawnych wieków i bardzo nowoczesny sposób aranżacji. Pobelona ceglana ściana przywołuje sielski obraz wiejskiego zadbanego domu. **Wymiary:** tzw. lico dłuższe ok. 6,5/27 cm, lico krótkie ok. 6,5/13,5 cm. **Grubość:** ok. 1,5 cm. **Waga 1 m²:** ok. 20 kg. **Zużycie:** 50 szt./m² przy fudze 1 cm.



Płytki w stylu starej cegły. To wzór oryginalnej XIX-wiecznej cegły z charakterystycznymi rysami, wyżłobieniami i wyszczerbieniami. Płytki Stara Cegła Skalna są produkowane z najlepszej jakości materiałów a ich ręczne wykonanie daje gwarancje niepowtarzalności. Charakterystyczna kolorystyka sprawia, że płytki te będą pasowały do różnego rodzaju wnętrzu czy dodatków na elewacji. Grubość płytki tylko 1,5 cm daje szerokie możliwości zastosowania.



Stara Cegła Kafel. Dedykowana do wykładania podłóg i tarasów, sprawdza się tam, gdzie nie można zastosować grubszych płytek z uwagi na konieczność licowania z podlogami wykonanymi z innych materiałów. Płytki przypominają do złudzenia cegły, są odporne na warunki atmosferyczne, bardzo trwałe, mają znacznie mniejszą grubość. **Wymiary:** szer. 13,5; długość ok. 27 cm, grubość ok. 1,5 cm. **Zużycie:** 23,5 szt./m² przy fudze ok. 1,5 cm. **Waga 1 m²:** ok. 22 kg.



Stara Cegła Schodowa. Płytki, w kształcie litery L, przeznaczone są do wykładania schodów, stopni itp. Wymiary płytki stopnicowej część górna: szer. ok. 13,5 cm dł. ok. 27 cm, grubość 3,5 cm, wymiar części czołowej wys. 6,5 cm. **Wymiary:** szer. 13,5 cm, grubość 3,5 cm. Dostępna jest także wersja o grubości 1,5 cm. Do obydwu wersji dostępne są płytki skrajne.



Star Cegła Parapetowa. Przeznaczona do wykładania parapetów zewnętrznych i wewnętrznych. **Wymiary:** część górna: szer. ok. 13,5 cm, dł. ok. 27 cm, grubość 3,5 cm, wymiar części czołowej wys. 6,5 cm, szer. 13,5 cm, grubość 3,5 cm, dostępna jest także wersja o grubości 1,5 cm. W ofercie są dostępne także płytki przedłużające dla szerszych parapetów oraz płytki skrajne.



Kamień Elewacyjny Camino cementowy. Przeznaczony do wewnątrz i na zewnątrz. Wzór skały łupkowej z charakterystyczną wyraźną fakturą powierzchni daje efekt przyjemnego i odprężającego klimatu, staranne wykonanie sprawia że po ułożeniu praktycznie nie widać łączeń między płytkami. Dostępny praktycznie w każdym kolorze – od białego do grafitowego. **Wymiary:** szerokość 7,2 cm, długość (kilka rodzajów) od 18 cm do 38 cm. **Waga 1 m²:** ok. 25 kg.



Płyta Elewacyjna Dekoracyjna Beton Architektoniczny. Oryginalne rozwiązanie i ciekawy pomysł na elewację lub wewnątrz w nowoczesnym, industrialnym stylu. **Asortyment:** 3 kształty i 6 wielkości (powierzchnia 0,36 m² do 0,67 m²). Mała grubość od 1,5 cm do 2,5 cm i niewielka waga płyt daje łatwy efekt „fabrycznej” ściany. **Powierzchnia:** gładka lub bardziej surowa, porowata. **Kolor:** szaro-betonowy lub dowolny na zamówienie. **Montaż:** kotwienie, klejenie z wężami montażowymi.



Płyta Beton Architektoniczny struktura porowata. Oryginalne rozwiązanie i ciekawy pomysł na elewację lub wewnątrz w nowoczesnym, industrialnym stylu. **Asortyment:** 3 kształty i 6 wielkości (powierzchnia 0,36 m² do 0,67 m²). Mała grubość od 1,5 cm do 2,5 cm i niewielka waga płyt daje łatwy efekt „fabrycznej” ściany. **Powierzchnia:** gładka lub bardziej surowa, porowata. **Kolor:** szaro-betonowy lub dowolny na zamówienie. **Montaż:** kotwienie, klejenie z wężami montażowymi.